

■ 美保テクノス 本社



鳥取県米子市昭和町 25 番地
TEL.0859-33-9211(代)

資本金 1億円
創業年月日 昭和33年(1958年)7月30日
従業員数 224名(男性184名/女性40名)
※2024年4月1日現在



営業部	TEL.0859-33-4409	FAX.0859-35-2672
業務部	TEL.0859-33-9211	FAX.0859-22-0268
経理部	TEL.0859-33-9214	FAX.0859-22-0268
情報システム部	TEL.0859-21-0005	FAX.0859-34-9001
設計部	TEL.0859-33-9294	FAX.0859-33-8036
BIM 戦略部	TEL.0859-21-0911	FAX.0859-34-9001
土木部	TEL.0859-33-9215	FAX.0859-35-2326
建築部	TEL.0859-33-9293	FAX.0859-34-9001
ランドサポート事業部	TEL.0859-33-9215	FAX.0859-35-2326
舗装事業所	鳥取県西伯郡南部町浅井 920-1 TEL.0859-64-3236	FAX.0859-57-6044
維持事業所	鳥取県米子市吉谷 197-2 TEL.0859-26-2441	FAX.0859-26-5644
ベーステック事業部		
エヌプラス山陰	鳥取県米子市宗像 53-9 TEL.0859-30-4100	FAX.0859-30-4122
エヌプラス愛媛	愛媛県松山市南吉田町 947-17 TEL.089-989-9008	FAX.089-989-9003
総合建築部	TEL.0859-33-0028	FAX.0859-34-9001
無印良品の家 米子店	鳥取県米子市昭和町 68-1 TEL.0859-21-1550	FAX.0859-21-0567

松江営業所

鳥根県松江市上乃木 4-13-1
TEL.0852-22-4068
FAX.0852-61-9068

境港営業所

鳥取県境港市中野町 3305
TEL.0859-44-2104
FAX.0859-44-2109

境港統括作業所

鳥取県境港市中野町 3305
TEL.0859-44-2541
FAX.0859-44-6259

二部作業所

鳥取県西伯郡若町畑池 2628
TEL.0859-62-7296
FAX.0859-57-6665

■ 美勇会 (美保グループ) グループの総力をあげ、お客様第一主義の徹底を目指しています。



美保テクノス株式会社



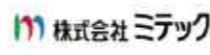
株式会社エスジーズ



株式会社ティー・エム・エス



株式会社リンクス



株式会社ミテック



美保エステート株式会社



株式会社ニチラス



株式会社スペック



白鳥ケアサービス株式会社



株式会社米子クックパートナー



株式会社鳥根テクニカ



大山電気株式会社



株式会社大山生コン

■ 美保テクノスは、一緒に働く仲間を募集しています!



✓ コーポレートサイト>>

<https://www.miho.co.jp/>

美保テクノス 検索



✓ 採用情報はこちら>>

<https://www.miho.co.jp/recruit/>
☎ 0859-33-9211(代)

美保テクノス 採用 検索

地域未来牽引企業



MIHO TECHNOS CO.,LTD.



美保テクノス株式会社

Corporate Profile



夢、まち、人づくり。
MIHO TECHNOS

美保テクノスの仕事は、地図を描き、
夢と未来があふれるまちを創り、
安全で安心な暮らしを守ること。
より良い仕事をするために、それに携わる
社員の成長、育成に力を注いできました。

「建てる・つくる」をこえて、
楽しい暮らしのできるまちづくり

そのために、これまで育んできた「技術」と「信頼」で
これからも誠実にまちづくりを進めていきます。

私たちは、豊かな明日を目指し、
あなたと地域の真ん中に、
明るい夢をはばたかせます。



『夢、まち、人づくり』に 社員一丸となって 取り組んで参ります

弊社は、1958(昭和33)年
に進駐米軍基地(現在の航空
自衛隊美保基地)の建設用重
機の払い下げを受け、「美保土
木機械組合」として創業しまし
た。以後、「協業組合美保土
木」、「美保土建株式会社」を経
て、2000年に美保テクノス株
式会社に社名変更し、現在に
至っております。また、2023年8月には53年振りに新
社屋が完成いたしました。これもひとえに地域の皆様
のご支援ご芳情の賜と感謝申し上げます。



美保テクノス株式会社
代表取締役社長

野津 健市

弊社のスローガンである『夢、まち、人づくり』には、
当社が建設業を通じて、お客様の夢を形にするような
建物や構造物をつくり、お客様や地域の皆様が安心・
安全・快適に生活できるまちづくりに貢献する、という
思いを込めています。

建設業の本当の主役は、大きな重機ではなく、重機
を動かしたり、複雑な工程を計画的かつ安全に進め
るために知恵を絞ったりする「人」です。「人づくり」に
は、弊社が、お客様や地域の皆様のご期待にお応えす
る人材を育成し、社員が明るく楽しく活躍できる会社
であることの決意を込めております。

建設業を取り巻く環境は、非常に厳しい状況では
ありますが、弊社はこれまで以上に、お客様と地域の
皆様に必要とされる企業であり続けるべく、安全第一
を徹底し、より高度な施工や魅力的な設計への挑戦、
建設DXの推進、働き方改革など、数々の課題に取り
組んで参ります。

組織体制

Corporate Organizational

当社組織は、地域のインフラを手がける「土木部」、様々な建物を建てる「建築部」に加え、道路の維持管理等を行う「ランドサポート事業部」、地盤改良等を行う「ベーステック事業部」、お客様の住まいに関する夢を形にする「総合建築部」の戦略事業単位(SBU: Strategic Business Unit)が中心となっています。それぞれのSBUが収益の柱となり、当社の事業を支えています。

各SBUを事業部として運営
各SBU毎に中期計画を策定

組織図



SBUに加え、当社は、自社で設計部を有しており、自社の建築士がお客様の夢やご要望を建物の設計に盛り込み、設計施工で一貫して対応いたします。また、2018年よりBMI戦略部を新設し、最先端のICT技術を建設現場に導入することで、お客様にわかりやすい工事(VR等による「見える化」と効率的な工事を実現しています。美保テクノスは建設業の最先端に挑戦し続けて参ります。

CIVIL CONSTRUCTOR

ぼくらが、地図を描いている。

土木部

Civil engineering department



法勝寺川四ヶ村堰 改築工事

山から川、海。

そしてそれらをつなぐ道路。

ライフラインの整備を通じて地域の皆様の支えとなる安心と安全につながる仕事を行っています。

業務内容

土木工事の現場において、施工管理と呼ばれる、品質・原価・工程・安全の管理を行います。また、災害などの緊急時には直ちに対応する等、地元になくはない存在です。



左) 寺谷川砂防災害復旧工事(1工区)(25年災42号)
右) 境港外港地区防波堤(2)工事(その2)

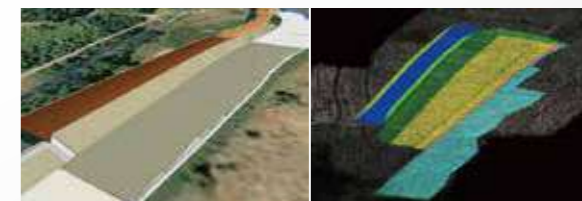
土木部の強み

土木工事といえば、道路や橋の建設が一般的ですが、当社では幅広い分野の工事が手がけています。下水道や水道、ガスなどのライフラインの整備、高波による災害を防止する防波堤の設置、山が崩れるのを防止する法面工事も土木工事であり、私たちの仕事は大規模な自然災害が頻発する中、地域の安心・安全な生活を守るために欠かすことのできないものです。土木部には数多くの1級土木施工管理技士が在籍しており、幅広い分野の工事を手掛けることのできる技術力、施工管理能力を有しています。

ICT推進室

Information and Communication Technology Promotion Office

ICT推進室では主に点群測量及びCIMモデル(3次元設計データ・3Dモデル)を作成し業務の内製化を図っています。CIMモデルを活用することによって、生産性向上・工期短縮を目指しています。



ぼくらが、まちを創ってる。

建築部

Architecture Department

お客様の夢のお手伝いができること。
そして携わる多くの人の「知恵・苦勞・汗・力・想い」が形になり
歴史や文化として
人と人の繋がりを強く感じることが出来ます。

業務内容

建物の新築や増築・改築などにより、新しいまちを創ります。年数を重ねた建物は、修繕・改修を行うことで、お客様が快適に過ごせる環境を整えます。役目を終えた建物は、解体作業によりゼロの状態に戻ります。そしてまた、その土地は生まれ変わり、新しいまちづくりへとつながります。



建築部の強み

1級建築施工管理技士が多数所属しています。これまでの数多くの施工実績から蓄積されたノウハウ(技術)をあらゆるお客様へ還元することを目指しています。また、社内に設計部門があることによって、設計段階から施工まで一貫して対応することが可能です。設計と施工両方の専門的な知識と豊富な経験から最高のご提案を行い、お客様の夢を形にしていきます。



ぼくらが、暮らしを守ってる。

ランドサポート事業部

Land Support Department

私たちは、街や暮らしを守る
地域に根ざした仕事をしています。
地域の皆様によって
頼れる存在であることをお約束します。



ランドサポート事業部の強み

ランドサポート事業部は舗装事業所、維持事業所から構成されています。道路及び宅地の舗装工事、交通インフラの維持管理や樹木剪定など私たちの暮らしに直結した仕事を多岐にわたって行っています。



業務内容

維持事業所

地域に密着した仕事内容で、鳥取県西部地区の道路(法面含む)の安全と安心、そして円滑な交通を確保しています。

業務一覧	発注者	業務内容
倉吉管内西部地区保守工事	国土交通省	災害復旧・事故処理・道路維持補修・除草・除雪・エプロン点検・街路樹の剪定・法面工事など。
美保空港土木施設維持修繕工事	国土交通省 大阪航空局	
県道米子境港線外道路維持工事	鳥取県	
市道等道路維持補修	米子市	
国道 181 号外樹木管理委託	鳥取県	

舗装事業所



半世紀前まで、主要な道路以外は砂利道が多く残っていました。雨が降ればぬかるみ、水溜りができ、また、晴れた日が続けば砂埃が舞う、普通に走行する事も難しい道路であったと思います。現在は、安心安全を守る道路の重要性が認識され、整備された道路状況になっています。私達は地域の皆様の生活にとって大切な道路の舗装部分をより良くするために日夜努力を続けています。

ぼくらが、まちを支える。

ベーステック事業部

Base Tech Department

安全安心な暮らしの礎は地盤から
私たちは、建物の品質を
地盤から支えます。

業務内容

地盤の健康診断ともいえる地盤調査からその土地の状態を把握し、あなたの大切な住まいの基礎地盤に“万が一”が起こらないためのお手伝いをしています。

ベーステック事業部の強み

調査、設計、施工、保証までを一貫して行うことにより、品質の確保、責任の一元化、迅速な対応、そしてコストの削減を実現しています。



GENERAL BUILDING CONSTRUCTION DEPARTMENT



ぼくらが、夢を背負ってる。

総合建築部

General Architecture Department



業務内容

新築住宅

これからの住まいは“すべて”が安心・安全の家へ！
総合建築部は、新築住宅・リフォーム全般・太陽光発電等の
最新電気設備のご提案を行っています。
ご自宅に関する困りごとはなんでもご相談ください。

安心安全な家とはどんな家でしょう？地震に強い・身体に害がない・自然にやさしくエコな家など。不安なく健やかに暮らせるような家づくりは勿論！ご家族の「安心・安全」を永く支えていきたいという考えのもと家づくりに取り組んでいます。



リフォーム

耐震性に不安がある、古くなった設備を新調したい、家族の変化に合った間取りに変更したい、といったご自宅の困りごとは何でもご相談ください。建築構造をしっかりと判定し、ご提案いたします。



施工前

施工後

家づくりに対する思い

美保テクノスでは、昭和33年の創業以来培ってきた土木・建築の経験とノウハウを活かし、確かな技術力で大切な家族を守る家づくりをお手伝い。ZEH(ネットゼロエネルギー住宅)、高耐震性住宅、デザイン住宅、どんなご要望にもお応えする幅広い経験が私たちの強みです。もちろん、大切なご自宅のリフォームにも対応。住宅に関するあらゆる工事をお任せください。きめ細かなアフターフォローで、ご家族の未来を末永く見守る「パートナー」でありたいと考えています。新築住宅、リフォーム、それぞれの専門スタッフがチーム一丸となって誠心誠意お手伝いさせていただきます。

美保テクノスの家ラインアップ

パナソニック耐震住宅工法 テクノストラクチャーの家

7つの特長

高い技術と強度で、可能性を広げる

「テクノストラクチャー工法」の高い強度で、木造の耐震性・耐久性を引き上げ、注文住宅にもっと自由と可能性を広げます。



テクノビーム

独自に開発した耐震住宅工法。木と鉄を組み合わせた梁と綿密な構造計算で地震や災害に強い構造を実現。

1 強い部材が家を強くする

木+鉄でできた強い梁「テクノビーム」。部材自体の強度にこだわり、家を強くします。

2 1棟1棟、家の強さを確認

家の強さを科学的に確認する「構造計算」を1棟1棟実施。

3 地震後の暮らしを考えた耐震等級3

建築基準法の耐震基準の1.5倍の地震力に耐える、耐震等級3に対応。

4 長く大切に住むために

「いい住まいを建てて、長く大切に住む」という考えをベースに、快適に安心して暮らせる長期優良住宅の仕様をお勧めします。

5 断熱性能にこだわり高い省エネ性を実現

省エネ性を高めるために、重要な断熱性能。建てた後に変更しづらい部分だからこそ、快適さとエコを考えてご提案します。

6 自在に空間を構成できる、設計自由度の高さ

大きな吹き抜け、柱なしの大空間、スキップフロアなど、部材の強さを生かした大胆な空間設計が可能です。

7 家族の願いをかなえる注文住宅

強い構造をベースに、豊富な建材、機能的な設備機器の総合力で家族の願いが叶う注文住宅をご提案します。

< 私たちはパナソニックビルダーズグループに加盟しています >

無印良品の家 米子店

自分らしい暮らしをみつけてください

高い耐久性と機能性を備えつつ、一室空間による住まい手のほどよい距離感を演出。永く使える、変えられる、自由に使える、住みやすい家です。

米子店 木の家モデルハウス

鳥取県米子市昭和町68-1 TEL.0859-21-1550



< 私たちは無印良品の家に加盟しています >

ぼくらが、未来を描いてる。

ぼくらが、工事をかえていく。

設計部 Design Department

私たちはお客様と時代が求めるデザインを探求し
お客様や地域社会の成長に寄与出来る
建物をご提供いたします。



設計部の強み

私たちはデザインビルド(設計施工)のメリットである合理的な
設計や適正価格を実現し、設計から施工・メンテナンスまで責
任を持って高品質な建築物を提供しています。お客様のご要望
と私たちの技術を掛け合わせ、ご期待以上の価値を創造しま
す。設計部は一級建築士5名、二級建築士5名ほか12名の総力
でご対応します。



業務内容



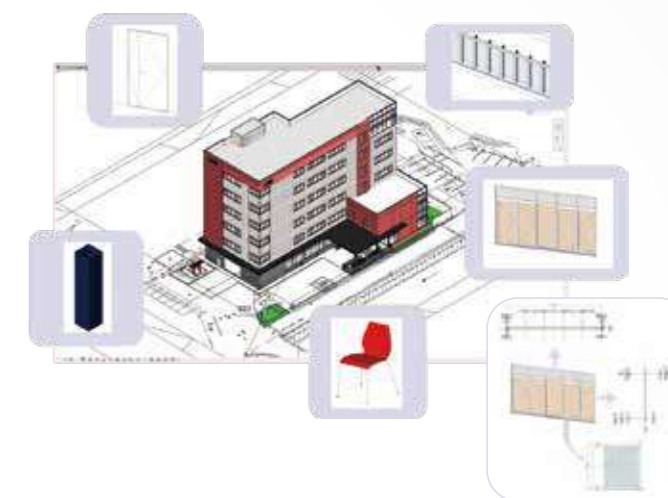
私たちは自社開発による建築情報を活かした
BIM設計を行なっています。アニメーションや
VR-AR、自動積算による建築コスト算出、省エネ
性能、ランニングコスト算出などを活用し、お客
様の「想い」を設計者、施工部門が共有するこ
とで、「大満足・大納得」のデザインビルドを実現し
ています。



BIM戦略部 Building Information Modeling Strategy Department

BIMとは

BIMとは『Building Information Modeling』の略称です。
BIMは、コンピューター上に作成した建物の3次元のデジタル
モデルに、従来の意匠、設備などの仕様に加え、素材・仕上
・構造・コスト・工程などの情報を付随させ、一元管理するも
のです。設計・施工・維持管理のあらゆる工程で、段違いの情報
を活用することで、様々な仕様やコストを管理したり、環境性
能やエコロジーでコスト効率のよい施工計画を立てることが
可能となります。



品質と安全のために

BIM戦略部では建設情報をデータベース化し、VR(仮想現
実)、AR(拡張現実)やi-Construction(情報化施工)とい
った最先端技術を駆使し「見える化」することでより高品質で、
より安全な設計や施工を進めるためのソリューションを提供
しています。



配筋検討

複雑な配筋をBIMにより事前
に確認、検証することで着工
前に問題を解決することで効
率よく施工しています。

VR(仮想現実)

設計段階で作成されたBIM
モデルを使用し完成予定の
建物を仮想空間でご体感い
ただけます。

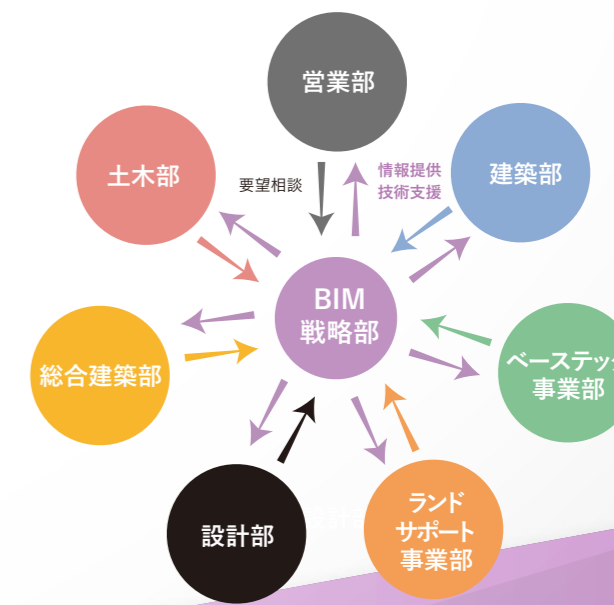


シミュレーション

お客様、設計者、施工者でBIMモデルをもとに完成予定の建物の
使い勝手を検証します。干渉チェックや、熱量計算・照度計算に
よる建物の内装を考慮した最適な設備を提案いたします。

劇的な生産性向上のために

BIM戦略部では建設情報をデータベース化し、ICT技術を
駆使することにより、ルーティンワークの自動化、時短化を
実現させる事で、高品質な構造物の施工と大幅な生産性の
向上を両立させるソリューションを提供します。



BIM、CIMといった最先端のICT技術を展開し、複雑な建設情報
を、より理解しやすい情報に加工・提供し、発注者・設計者・施工
者・管理者の支援を行います。